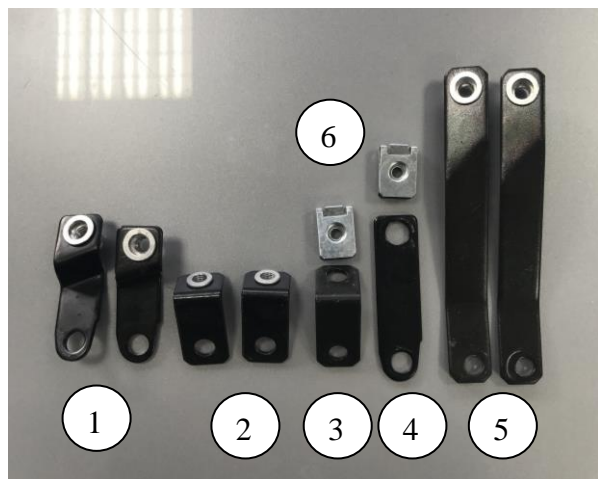


NOTICE DE MONTAGE

FLANCS DE CARENAGE ERMAX ADAPTABLES SUR YAMAHA TRACER 900 2015/2017

Durée estimée de montage : 60 mm



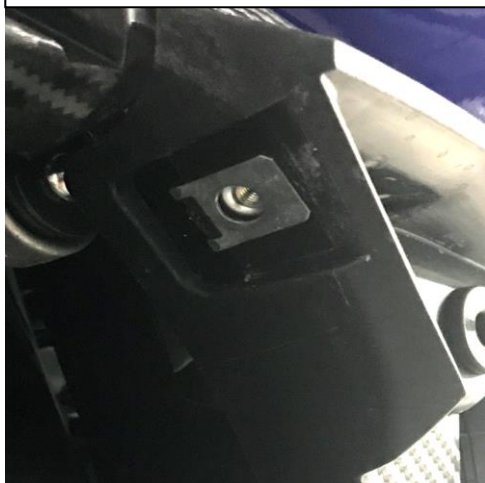
Kit de fixation :

- 4 entretoises plastiques 6x20x10
- 1 entretoise plastique 6x20x15
- 4 agrafes filetés M5
- 2 vis BHC 6x30 grosses têtes
- 4 vis BHC 5x15 grosses têtes
- 4 rondelles plastiques diamètre 6 mm
- scotch double face
- 2 vis BHC 6x20 grosses têtes
- 5 vis BHC 5x25 grosses têtes
- 1 vis BHC 5x30 grosses têtes
- 8 pattes de fixation
- 4 écrous frein M5
- 12 rondelles plastiques diamètre 5mm
- 2 grilles 80x190

Montage :

- Démontez les écopos d'origine en dévissant les 3 vis quart de tour. Remplacez l'agrafe d'origine par une agrafe filetée M5 fournie dans le kit. Positionnez les pattes (2) de chaque côté en intercalant l'entretoise 6x20x10 entre les pattes et les écopos. Fixez l'ensemble avec les vis BHC 5x25 grosses têtes.

Positionnement Agrafe filetés M5

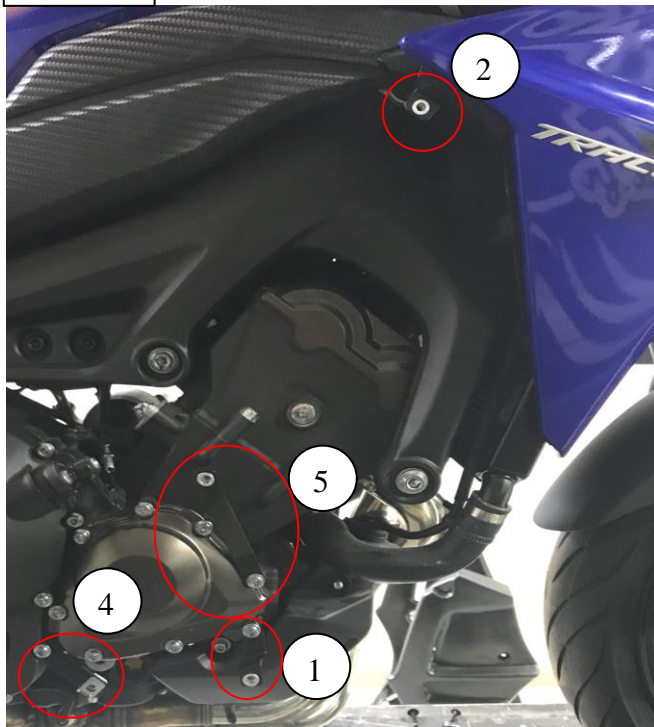


Positionnement entretoise 6x20x10 et pattes (2)

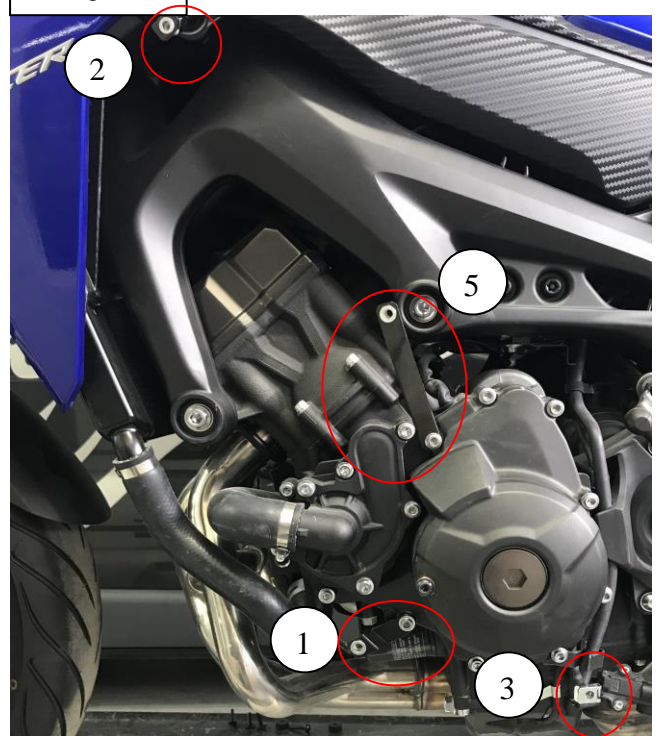


- Installer les agrafes filetées (6) sur les pattes de fixation (3) et (4).
- Positionner les pattes de fixation comme sur les photos ci-dessous.

Côté droit



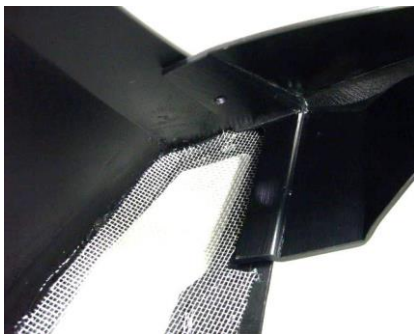
Côté gauche



- Montage du flanc Ermax droit sur la moto (les entretoises se positionnent entre le flanc et la patte de fixation):
 - Vis BHC 6x30 noir, entretoise plastique 6x20x10, rondelle plastique 6mm sur fixation (1).
 - Vis BHC 5x30 noir, entretoise plastique 6x20x10, rondelle plastique 5mm sur fixation (4).
 - Vis BHC 6x20 noir, rondelle plastique 6mm sur fixation (5).
 - Vis BHC 5x25 noir, rondelle plastique 5mm sur fixation (2).

- Montage du flanc Ermax gauche sur la moto (les entretoises se positionnent entre le flanc et la patte de fixation) :
 - Vis BHC 6x30 noir, entretoise plastique 6x20x15, rondelle plastique 6mm sur fixation (1).
 - Vis BHC 5x20 noir, rondelle plastique 5mm sur fixation (3).
 - Vis BHC 6x20 noir, rondelle plastique 6mm sur fixation (5).
 - Vis BHC 5x25 noir, rondelle plastique 5mm sur fixation (2).

- Installer la partie centrale des flancs à l'aide des 4 vis BHC 5x15 grosse tête, 8 rondelles plastique et 4 écrous freins ainsi que le scotch double face fourni sur la jonction.



Découper et ajuster la grille de façon à ce qu'elle ne chevauche pas la partie centrale

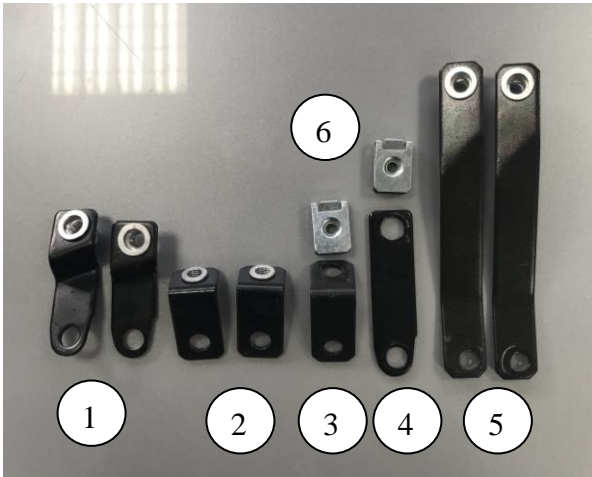
« ATTENTION »

- * Les pièces peintes et vernies ne sont pas garanties contre les lavages vapeur « haute pression » ou les produits nettoyants agressifs qui peuvent les endommager et décoller le vernis. Nous conseillons d'ailleurs, d'après les données techniques de nos fournisseurs en peinture, d'attendre un mois afin d'obtenir une polymérisation complète du vernis.
- * Tout accessoire monté ne sera plus considéré comme neuf et ne sera **ni repris ni échangé**.
- * Les accessoires Ermax sont conçus pour des **montes d'origine**. Ils ne seront pas garantis s'ils sont utilisés dans d'autres conditions.
- * En raison des tolérances de fabrication des véhicules, indépendantes de notre volonté, certains produits Ermax peuvent nécessiter des ajustements lors de la fixation.
- * Les marques de fabricant de motos citées sont indiquées exclusivement comme référence nécessaire à la destination des accessoires Ermax.
- * Attention aux serrages excessifs qui pourraient abîmer ou casser nos accessoires en plastique et les vis en aluminium.

FITTING INSTRUCTIONS

ERMAX LOW FAIRING ADAPTABLE ON YAMAHA TRACER 900 2015/2017

Estimated mounting time : 60 mm



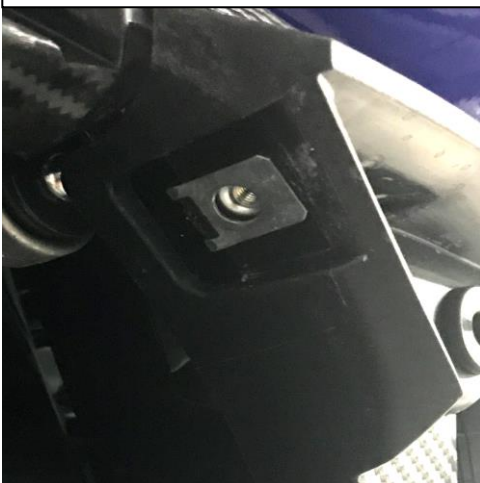
Fitting kit :

- 4 plastic spacers 6x20x10
- 1 plastic spacer 6x20x15
- 4 threaded fasteners M5
- 2 screws BHC 6x30 big head
- 4 screws BHC 5x15 big head
- 4 plastic spacers diameter 6 mm
- double face adhesive tape
- 2 screws BHC 6x20 big head
- 5 screws BHC 5x25 big head
- 1 screw BHC 5x30 big head
- 8 fitting brackets
- 4 self-locking nut M5
- 12 plastic spacers diameter 5mm
- 2 nettings 80x190

Fitting instructions :

- Remove the original scoops by unscrewing the 3 quarter-turn screw. Replace the original fastener by one threaded fastener M5 supplied in the kit. Place the brackets (2) on each side by interleaving the spacer 6x20x10 between the brackets and the scoops. Fit the unit with the screws BHC 5x25 big head.

Location threaded fastener M5

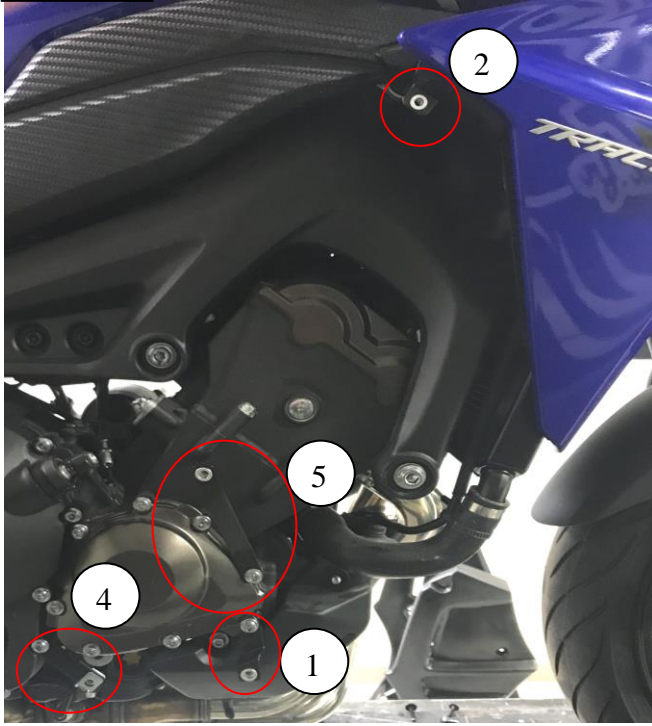


Location spacer 6x20x10 and brackets (2)

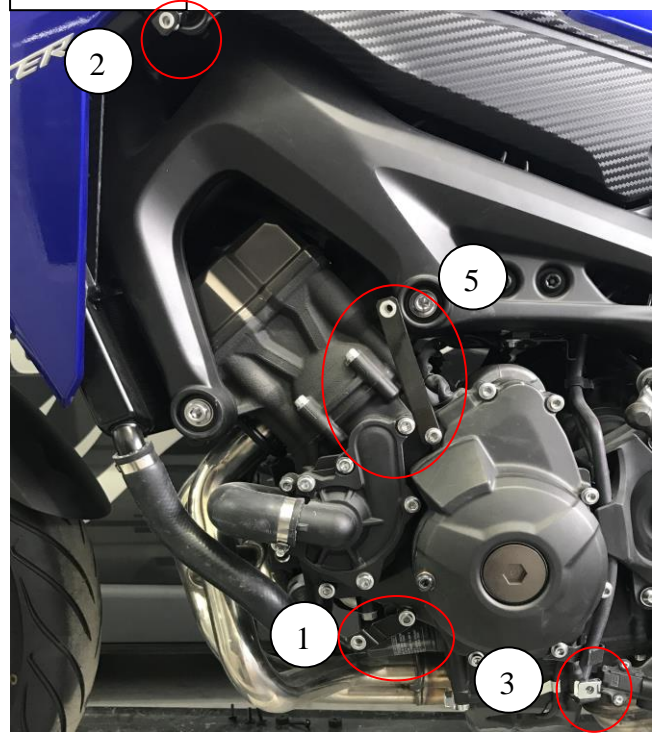


- Install the threaded fastener (6) on the fitting brackets (3) and (4).
- Place the fitting brackets as shown on the pictures below.

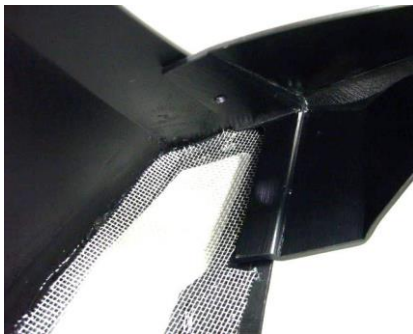
Right side



Left side



- Mounting of the right Ermax low fairing on the motorcycle *(the spacers are placed between the fairing and the fitting bracket)*:
 - Screw BHC 6x30 black, plastic spacer 6x20x10, plastic washer 6mm on fixation (1).
 - Screw BHC 5x30 black, plastic spacer 6x20x10, plastic washer 5mm on fixation (4).
 - Screw BHC 6x20 black, plastic spacer 6mm sur fixation (5).
 - Screw BHC 5x25 black, plastic spacer 5mm sur fixation (2).
- Mounting of the left Ermax low fairing on the motorcycle *(the spacers are placed between the fairing and the fitting bracket)*:
 - Screw BHC 6x30 black, plastic spacer 6x20x15, plastic washer 6mm on fixation (1).
 - Screw BHC 5x20 black, plastic washer 5mm on fixation (3).
 - Screw BHC 6x20 black, plastic washer 6mm on fixation (5).
 - Screw BHC 5x25 black, plastic washer 5mm on fixation (2).
- Install the central part of the fairing thanks to the 4 screws BHC 5x15 big head, 8 plastic washers and 4 locking nuts as well as the double face adhesive tape supplied on the junction.



Cut and adjust the netting so that it doesn't overlap the central part.

« CAUTION »

* Painted and varnished parts are not guaranteed against high pressure steam washes or aggressive cleaning products which can damage them and unstuck the varnish. We advise moreover, according to the technical data of our painting suppliers, **to wait one month** to obtain a complete polymerization of varnish.

* Accessories gone up on the motorbike will not be any more considered as new and will be **neither retaken nor exchanged**.

* Ermax accessories are foreseen for **original equipments**. They will not be guaranteed if they are used in others conditions.

* Due to vehicles made tolerances, beyond our control, some Ermax products might need adjustments to fit.

* The mentioned label of motorbikes's manufacturers are indicated exclusively as a reference to Ermax accessories.

* Care to excessive clampings which may damage or break our plastic accessories and aluminium screws.