



# Montage Béquille Monobras

Cette notice convient uniquement pour la référence suivante : **Béquille Monobras avec axe** (Référence MONO).

Le support est adapté aux motos avec un bras oscillant possédant un essieu creux. Il permet un maintien plus sûr du véhicule.

## Outils :

Le montage de nos [béquilles de stand](#) ne nécessite aucune connaissance spécifique et seulement deux outils spécifiques :

- Une clef 6 pans de 5
- Une clef plate de 17

## Contenu du pack :

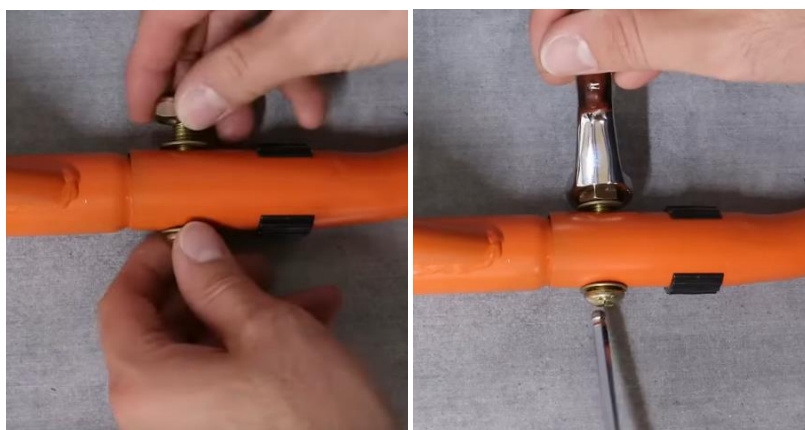


## Montage étape par étape :

1 - Commencez par assembler les 2 parties de la béquille ensemble.



2 - Pour les maintenir ensemble, utilisez la vis que vous maintenez en ajoutant d'un côté une rondelle plate, et de l'autre côté une rondelle plate et un écrou. Serrez bien le tout. Afin de visser plus facilement l'écrou, c'est le moment de sortir votre **clef plate de 17**.



4 - Passez maintenant au montage des roues en passant les tiges aux trous prévus à l'extrémité de chaque côté de la béquille. Enfilez une roue de part et d'autre de la tige.



5 - Bloquer chaque roue grâce à une rondelle étoilée.

*Astuce de montage* : utilisez une douille de cliquet de 12mm et un marteau pour installer les rondelles.



6 – Ajouter maintenant l'axe dans le trou de la béquille prévu à cet effet. L'extrémité de l'axe qui va s'insérer dans votre moto doit regarder à l'intérieur de la béquille. Maintenez-le en place avec la grande rondelle ainsi que la vis.



7 Et voilà c'est terminé !

