

FRAME SLIDERS
YAMAHA TRACER 9 2021+
Code: CPY27S
Installation guide

Thank you for purchasing our products!

They are designed for the effective protection of your motorcycle against damage when sliding, taking bends, or an unexpected crash. They are impact-resistant, durable, and able to dissipate the crash impact effectively. It is essential to read the entire installation guide carefully. If, at any point, you are not certain how to install the kit, please contact the service.

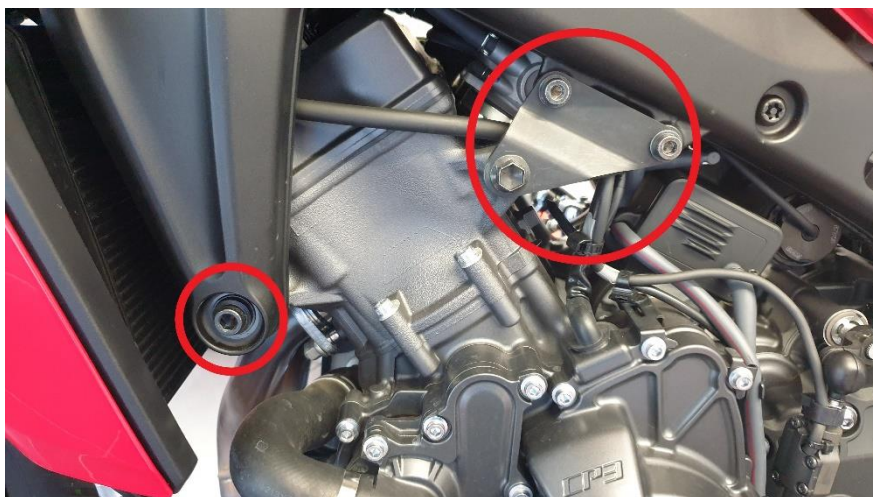
Installation instruction

Left side (when sitting on a bike):

1. Remove the original bracket and replace it with the WT-2083 adapter
2. Screw the slider onto the CPY25S-R adapter
3. Remove the bolt that secures the engine to the front of the frame
4. Screw the adapter with the slider to the frame using the spacer sleeves and the appropriate screws

Right side (when sitting on a bike):

1. Remove the original bracket and replace it with the WT-2084 adapter
2. Screw the slider onto the WT-2085 adapter
3. Remove the bolt that secures the engine to the front of the frame
4. Screw the adapter with the slider to the frame using the spacer sleeves and the appropriate screws



Warning!

The tables show the optimum tightening torques for the bolts. The torques specified by the motorcycle manufacturer in the service manual should not be exceeded.

Guarantee and limitation of liability

Womet.Tech reserves the right to modify the design, however without influencing any functions or aesthetics of the products and to deliver them in a condition that complies with the order. Whereas, the Buyer acknowledges that any statement or guarantee other than stated in the order and its confirmation has not been made and shall not be applied to the products. The Buyer, by purchasing the product recognizes its commercial quality and its specific usability. The Buyer is responsible for any damages to the motorcycle caused during the installation of products. All products distributed by Womet-Tech are covered by the guarantee against defects in the material and in manufacturing solely. All complaints shall be addressed immediately and properly. In case faulty products are returned, Womet-Tech guarantees the replacement of such products or the refund, providing that the product was not modified in any way and was used in compliance with the instructions or manufacturer's recommendations and if the fault was not caused by neglect or accident. The producer does not bear the liability for any damages either to the person or property or damages resulting from testing or normal wear and tear of products.

ŚLIZGACZE RAMY YAMAHA TRACER 9 2021+ Kod: CPY27S Instrukcja montażu

Dziękujemy za zakup produktów naszej firmy!

Zostały one zaprojektowane tak, aby zapewnić ochronę Państwa motocykla podczas ślizgu, przy pokonywaniu zakrętu lub upadku. Charakteryzują się odpornością na silne uderzenia, wytrzymałością oraz bardzo dobrze pochłaniają energię uderzenia. Przed rozpoczęciem pracy należy przeczytać uważnie całą instrukcję, jeżeli nie są Państwo pewni montażu, zaleca się kontakt z serwisem.

Instrukcja montażu

Lewa strona (gdy siedzisz na motocyklu):

1. Zdemontuj oryginalny wspornik i zastąp go adapterem WT-2083
2. Przykręć ślizgacz do adapteru CPY25S-R
3. Wykręć śrubę mocującą silnik w przedniej części ramy
4. Przykręć adapter wraz ze ślizgaczem do ramy za pomocą tulei dystansowych i odpowiednich śrub

Prawa strona (gdy siedzisz na motocyklu):

1. Zdemontuj oryginalny wspornik i zastąp go adapterem WT-2084
2. Przykręć ślizgacz do adapteru WT-2085
3. Wykręć śrubę mocującą silnik w przedniej części ramy
4. Przykręć adapter wraz ze ślizgaczem do ramy za pomocą tulei dystansowych i odpowiednich śrub

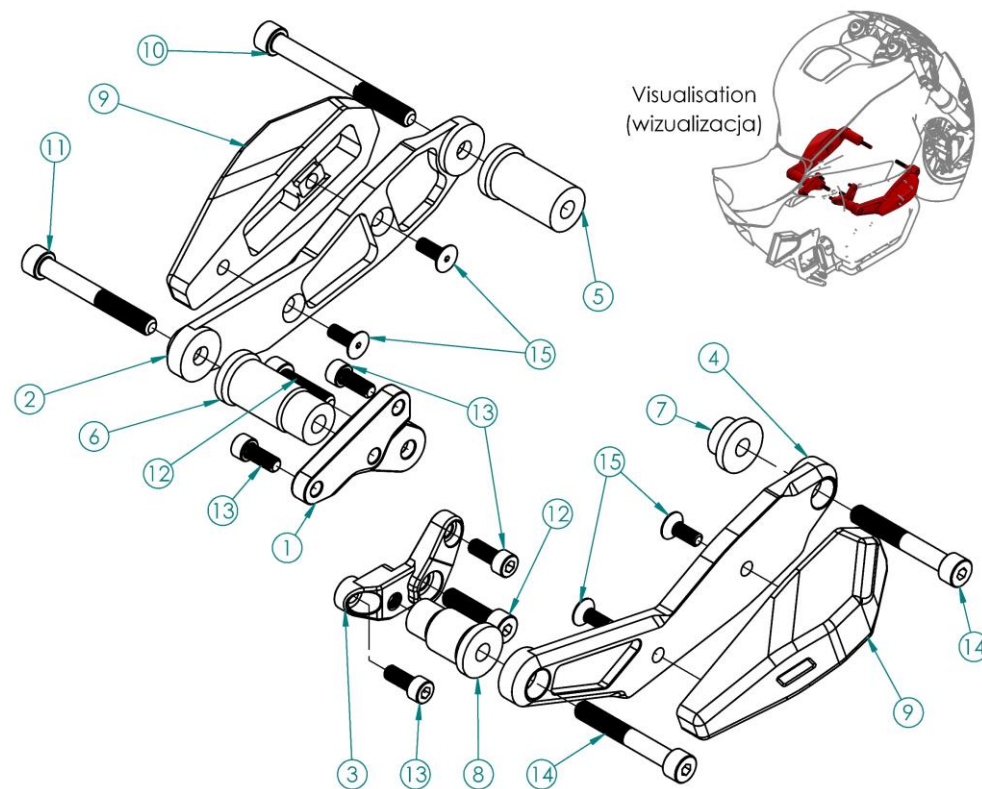
Uwaga!

W tabelach podano optymalne wartości momentów dokręcania śrub. Nie należy przekraczać momentów podanych przez producenta motocykla w instrukcji serwisowania.

Gwarancja i ograniczenie odpowiedzialności

Womet-Tech zastrzega sobie prawo do zmiany projektu bez wpływu na działanie czy estetykę produktów i dostarczenie ich w takim stanie, który będzie zgodny z zamówieniem. Kupujący uznaje, że żadnego rodzaju świadczenie ani zapewnienie, inne niż wymienione w zamówieniu i jego potwierdzeniu, nie zostało złożone i nie będzie stosowane względem produktów. Kupujący, dokonując zakupu produktu, potwierdza jego jakość handlową oraz przydatność do określonego celu. Kupujący jest odpowiedzialny za zapewnienie nienaruszenia gwarancji motocykla podczas montowania produktów. Wszystkie produkty rozprowadzane przez Womet-Tech są opatrzone gwarancją dotyczącą wyłącznie wad materiałowych i wad wykonania. Wszelkie reklamacje zostaną rozpatrzone bezzwłocznie i rzetelnie. Przy zwrocie produktów z usterką Womet-Tech zapewnia ich wymianę lub zwrot pieniędzy tylko w przypadku, jeżeli produkt nie podlegał jakiegokolwiek modyfikacji i był wykorzystywany zgodnie z instrukcjami lub zaleceniami producenta oraz jeżeli wada nie powstała na skutek wypadku lub zaniedbania. Producent nie ponosi odpowiedzialności za szkody na osobie oraz szkody na mieniu, jak również szkody pośrednie wynikające z testowania oraz użytkowania produktów.

	Part (część)	Description (opis)	Q-ty (il.)	Part no.
1	Support adapter (pomocniczy)	Left side (lewa strona)	1	WT-2083
2	Main adapter (adapter główny)	Left side (lewa strona)	1	CPY25S-R
3	Support adapter (pomocniczy)	Right side (prawa strona)	1	WT-2084
4	Main adapter (adapter główny)	Right side (prawa strona)	1	WT-2085
5	Spacing sleeve (tuleja dystansowa)	Ø30/26/10,2mm, L=51,5mm	1	WT-1082
6	Spacing sleeve (tuleja dystansowa)	Ø30/26/24/10,2mm, L=62,6mm	1	WT-1083
7	Spacing sleeve (tuleja dystansowa)	Ø30/21mm, L=15,5mm	1	WT-1084
8	Spacing sleeve (tuleja dystansowa)	Ø30/25/20/10,2mm, L=47,3mm	1	WT-1085
9	Polymer slider (ślizgacz)		2	PSL38-BK
10	Bolt (śruba)	M10x1,25x100 DIN912 12.9 60Nm	1	EU-103
11	Bolt (śruba)	M10x1,25x80 DIN912 12.9 60Nm	1	EU-025
12	Bolt (śruba)	M10x1,25x35 DIN912 12.9 60Nm	2	EU-020
13	Bolt (śruba)	M8x20 DIN912 A2 17Nm	4	EU-154
14	Bolt (śruba)	M10x1,25x70 DIN912 12.9 60Nm	2	EU-024
15	Bolt (śruba)	M8x20 DIN7991 A2 13Nm	4	EU-075



R Z CPY27S

23.07.2021