

NOTICE DE MONTAGE

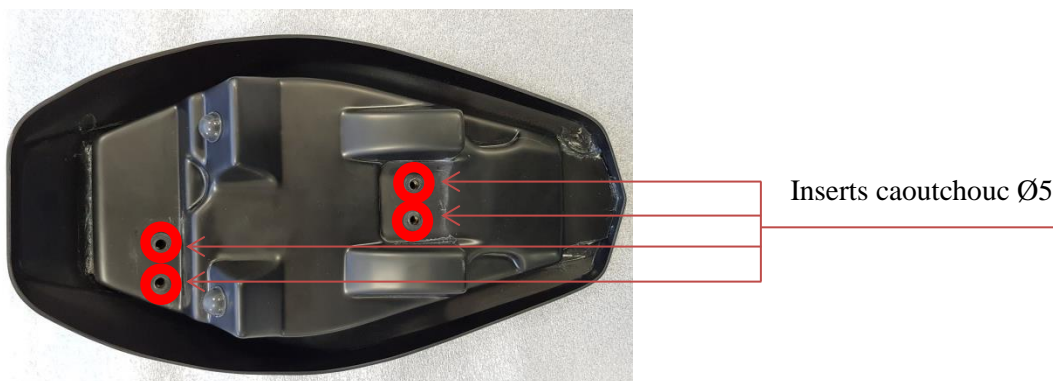
CAPOT DE SELLE ERMAX ADAPTABLE SUR Z900 2017 → ∞ Durée estimé de montage : 30 mm

Kit de fixation

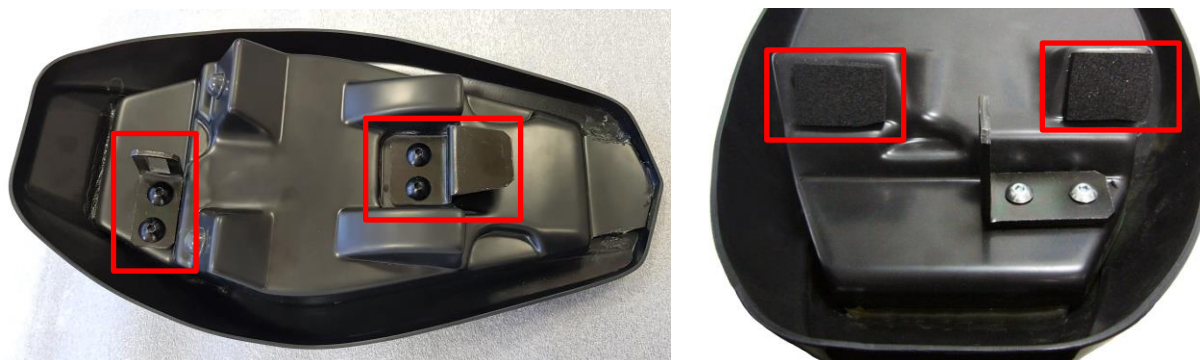
- 2 pattes de fixation
- 4 vis BHc 5x15 petite tête
- 4 inserts caoutchouc Ø5
- 2 morceaux de bande mousse ép. 5 mm L 3 cm
- 1 morceau de film adhésif de protection

Montage

- Retirer la selle passager.
- Positionner les 4 inserts caoutchouc Ø5 sur le capot de selle Ermax comme suit :



- Positionner ensuite les deux pattes de fixations grâce aux 4 vis Ø5x15 ainsi que les bandes mousse, comme ceci :



- Placer du film adhésif sur la coque de la moto aux endroits susceptibles d'être abimé par les frottements.
- Monter ensuite le capot de selle sur la moto en appuyant fort sur la partie avant du capot, jusqu'à entendre un « clic ».

« ATTENTION »

- * Les pièces peintes et vernies ne sont pas garanties contre les lavages vapeur « haute pression » ou les produits nettoyants agressifs qui peuvent les endommager et décoller le vernis. Nous conseillons d'ailleurs, d'après les données techniques de nos fournisseurs en peinture, d'attendre un mois afin d'obtenir une polymérisation complète du vernis.
- * Tout accessoire monté ne sera plus considéré comme neuf et ne sera **ni repris ni échangé**.
- * Les accessoires Ermax sont conçus pour des **montes d'origine**. Ils ne seront pas garantis s'ils sont utilisés dans d'autres conditions.
- * En raison des tolérances de fabrication des véhicules, indépendantes de notre volonté, certains produits Ermax peuvent nécessiter des ajustements lors de la fixation.
- * Les marques de fabricant de motos citées sont indiquées exclusivement comme référence nécessaire à la destination des accessoires Ermax.

FITTING INSTRUCTIONS

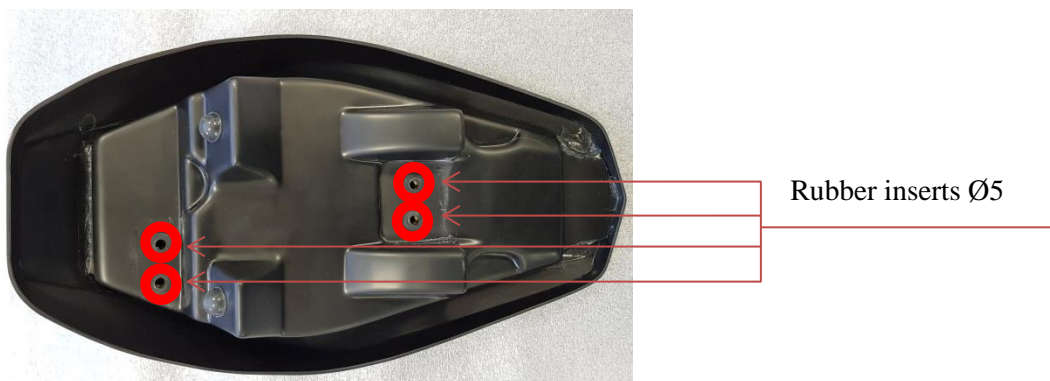
ERMAX SEAT COVER ADAPTABLE ON Z900 2017 → ∞ Estimated mounting time : 30 mm

Fitting kit

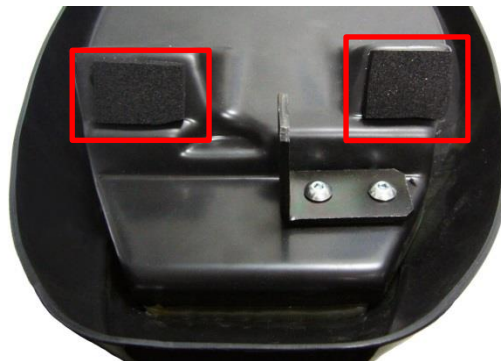
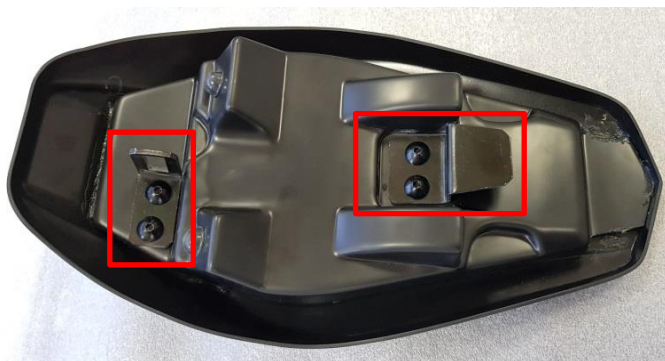
- 2 fitting brackets
- 4 screws BHc 5x15 small head
- 4 rubber inserts Ø5
- 2 pieces of foam strip
- 1 piece of protective adhesive film

Fitting instructions

- Remove the passenger saddle.
- Place the 4 rubber inserts Ø5 on the seat cowl as shown below:



- Place both fitting brackets by using the 4 screws Ø5x15 as well as the foam strips as shown below:



- Place the adhesive film on the fairing of the motorcycle where it can be damaged by rubbing.
- Then place the seat cover on the motorcycle by pressing hard on the front part of the cowl until you hear a "clic".

« CAUTION »

- * Painted and varnished parts are not guaranteed against high pressure steam washes or aggressive cleaning products which can damage them and unstuck the varnish. We advise moreover, according to the technical data of our painting suppliers, **to wait one month** to obtain a complete polymerization of varnish.
- * Accessories gone up on the motorbike will not be any more considered as new and will be **neither retaken nor exchanged**.
- * Ermax accessories are foreseen for **original equipments**. They will not be guaranteed if they are used in others conditions.
- * Due to vehicles made tolerances, beyond our control, some Ermax products might need adjustments to fit.
- * The mentioned label of motorbikes's manufacturers are indicated exclusively as a reference to Ermax accessories.