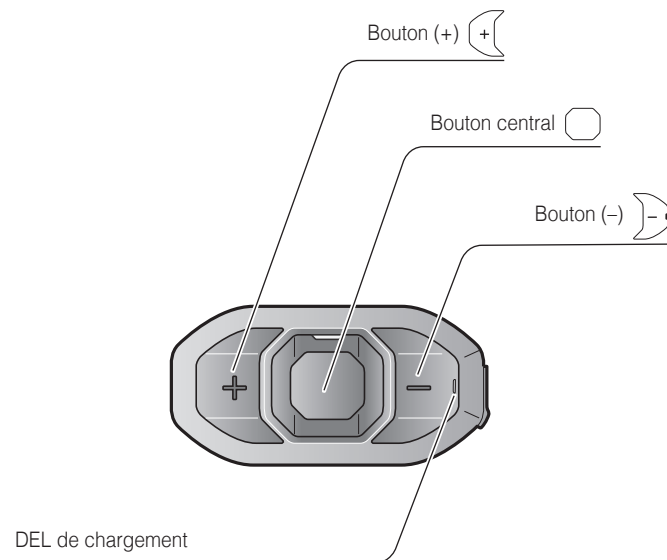
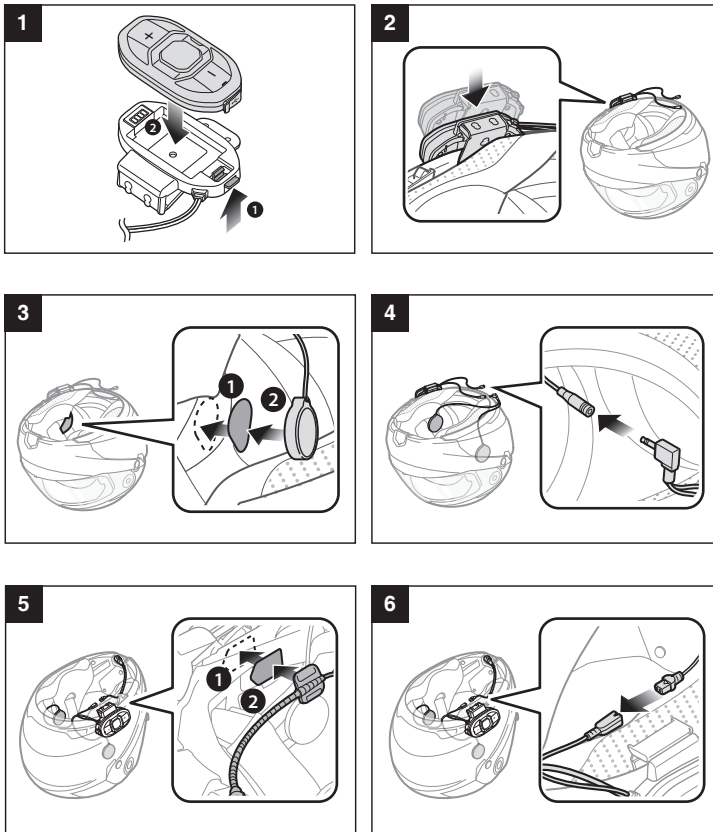


Guide de démarrage rapide Sena SF1

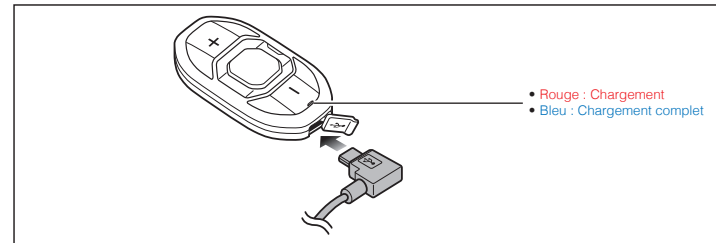
FRENCH



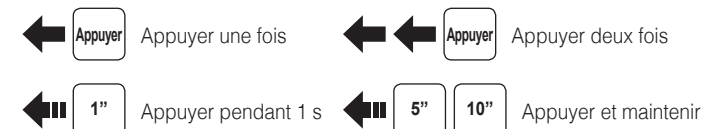
Installation



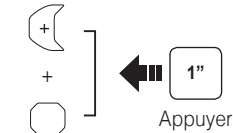
Mise en charge



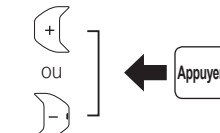
Fonctionnement des boutons



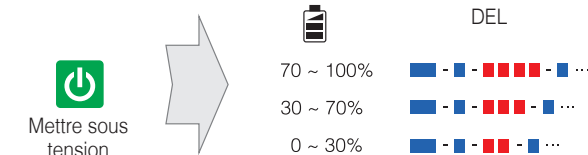
Marche/Arrêt



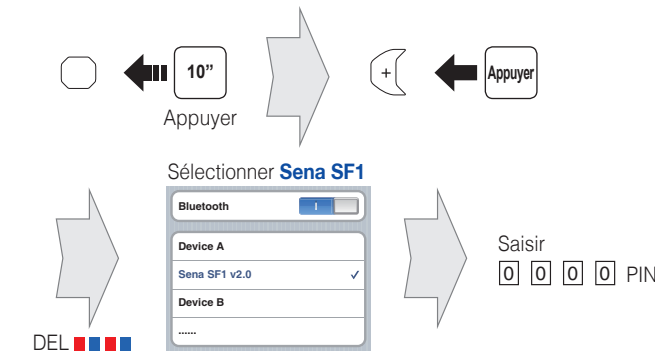
Réglage du volume



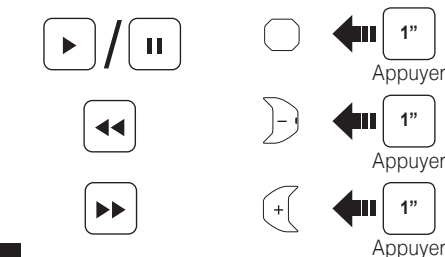
Vérification de la batterie



Téléphone, Musique Couplage



Musique Fonctionnement



Téléphone mobile Passer et répondre à un appel



Répondre



Raccrocher



Composition vocale



Appel Rapide



Rejeter



Intercom Couplage



Casque A



Couplage



Casque B



DEL [red bar] [red bar] [red bar] [red bar]



DEL [red bar] [red bar] [red bar] [red bar]



Intercom Démarrage/Fin



1er ami



Appuyer deux fois

2ème ami



Appuyer trois fois

3ème ami

Paramètres

Configuration



Appuyer

Utilisation de Sena Device Manager

Connectez le casque audio à votre ordinateur au moyen du câble USB. Lancez Sena Device Manager et cliquez sur **PARAM. PÉRIPH.** pour configurer les paramètres du casque audio. Pour de plus amples détails sur le téléchargement de Sena Device Manager, reportez-vous à la brochure incluse dans le package.

Utilisation de Sena SF Utility App

1. Vous pouvez télécharger sur votre Smartphone l'application **Sena SF Utility App** pour Android ou iPhone à partir de Google Play ou de l'App Store. Rendez-vous à l'adresse www.sena.com/fr/SF-app pour plus de détails.
2. Coupez votre Smartphone avec le casque audio.
3. Démarrez **Sena SF Utility App**. Faites défiler l'écran vers la droite et appuyez sur Paramètres pour configurer les paramètres du casque.

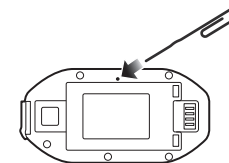
Réglage des problèmes

Réinitialisation aux Paramètres d'Usine

Si vous souhaitez restaurer les paramètres d'usine par défaut du casque audio, utilisez la réinitialisation dans le menu de configuration. Les paramètres par défaut du casque audio sont restaurés automatiquement et le casque s'éteint.

Réinitialisation par défaut

Si le casque audio ne fonctionne pas correctement pour une quelconque raison, réinitialisez-le en appuyant doucement sur le bouton de réinitialisation dans le trou d'épingle situé à l'arrière de l'unité principale.



Sena Technologies, Inc.
www.sena.com/fr
 Support client : support.sena.com